

# EXPLORE THE WILD EOS R7



## CARATTERISTICHE PRINCIPALI

- Sensore ASP-C da 32.5 megapixel
- 15 fps meccanico / fino a 30 fps elettronico
- Dual Pixel CMOS AF II con tecnologia deep learning
- Fino a 4K 60p senza ritaglio
- Doppio slot per schede SD UHS-II
- Stabilizzatore d'immagine integrato

## DOVE SI POSIZIONA NELLA GAMMA DEL SISTEMA EOS



**EOS R10**

The perfect next step in photography. Che tu voglia sostituire la tua prima reflex, uno smartphone o una fotocamera compatta, EOS R10 ti offre di più.



**EOS 90D**

Equilibrio perfetto tra velocità, qualità dell'immagine e portabilità, è ideale per gli scatti naturalistici e sportivi, in cui i soggetti si muovono rapidamente, grazie al sensore APS-C da 32.5 megapixel.



**EOS R7**

Portando avanti la tradizione della nostra serie di formidabili fotocamere EOS 7D, EOS R7 offre prestazioni all'avanguardia e una velocità incredibile in un corpo di serie EOS R mirrorless di nuova generazione.



**EOS RP**

La potenza della tecnologia mirrorless full frame in un corpo leggero e di dimensioni ridotte, per offrirti eccellenti possibilità creative e aiutarti a portare la tua fotografia a un nuovo livello.



**EOS R6**

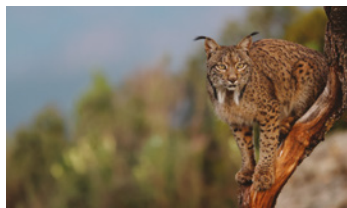
Non importa cosa fotografi, il modello EOS R6 ti consentirà di aggiungere una nuova dimensione alla tua narrazione visiva.

## Caratteristiche principali



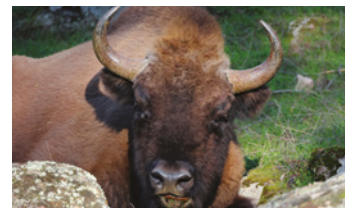
### Tracciamento di oggetti in rapido movimento, ovunque si trovino nell'inquadratura

Otteni una messa a fuoco nitida su soggetti in rapido movimento in foto e video grazie a Dual Pixel CMOS AF II, utilizzando l'IA con tecnologia deep learning che riconosce e traccia in modo affidabile i soggetti nel 100% dell'inquadratura.<sup>[1]</sup>



### Mantieni lo scatto fermo, anche quando tu non lo sei

Tutti gli obiettivi possono essere stabilizzati efficacemente con lo stabilizzatore d'immagine integrato. Con un obiettivo RF con IS, lo stabilizzatore integrato e lo stabilizzatore ottico dell'obiettivo cooperano per ridurre le vibrazioni della fotocamera fino a 8 stop<sup>[2]</sup>



### Incredibilmente veloce, a 15 fps e oltre

Cattura fino a 15 fps con l'otturatore meccanico e fino a 30 fotogrammi al secondo<sup>[3]</sup> utilizzando l'otturatore elettronico per immortalare i momenti che durano frazioni di secondo, nello sport, nella natura e nella vita quotidiana.

### Qualità delle immagini superiore alle aspettative

Progettato per i creatori di contenuti ibridi, il modello EOS R7 offre un'eccellente qualità delle immagini con dettagli complessi, colori naturali e toni uniformi, qualunque sia il tipo di ripresa: foto da 32.5 megapixel, video in 4K o un po' di entrambi.



Registra in modalità slow motion in 4K 60p senza ritaglio o espandi fino a 120p in Full HD.



EVF da 0,39 pollici e 2,36 milioni di punti con copertura al 100% e possibilità di simulare un mirino ottico.



Il Wi-Fi integrato a 2,4 GHz consente di connettersi ai dispositivi smart o di controllare da remoto la fotocamera.<sup>[4]</sup>



Scatto continuo fino a 15 fps con l'otturatore meccanico o 30 fps<sup>[3]</sup> con l'otturatore elettronico oppure pre-registra mezzo secondo in scatto continuo RAW a 30 fps.



Due slot per schede SD UHS-II consentono di eseguire immediatamente il backup delle immagini nel secondo slot per schede o di utilizzare la seconda scheda quando la prima è piena.



Offre funzionalità estese grazie alla capacità di fornire alimentazione e supportare comunicazioni ad alta velocità per i nuovi accessori.

## Accessori



Adattatore EF-EOS R  
Adattatore EF-EOS R con ghiera  
Adattatore EF-EOS R con filtro drop-in



Telecomando wireless BR-E1



Microfono stereo direzionale DM-E1D  
con innesto per slitta multifunzione



Trasmettitore Speedlite ST-E10



Live for the story\_

# PRODOTTI DELLA GAMMA A CONFRONTO



	EOS R10	EOS 90D	EOS R7	EOS RP	EOS R6
<b>Pixel effettivi</b>	24.2 megapixel APS-C ISO 100-32000	32.5 megapixel APS-C ISO 100-25600	32.5 megapixel APS-C ISO 100-32000	26.2 megapixel Full frame ISO 100-40000	20.1 megapixel Full frame ISO 100-102400
<b>Innesto</b>	RF	EF	RF	RF	RF
<b>Stabilizzazione dell'immagine</b>	Solo basata su obiettivo ottico	Solo basata su obiettivo ottico	IS a 5 assi integrato. Fino a 8 stop con un obiettivo RF compatibile <sup>[2]</sup>	Solo basata su obiettivo ottico	IS a 5 assi integrato. Fino a 8 stop con obiettivi RF compatibili
<b>Rilevamento del soggetto</b>	Umano, Animale (Occhi, Viso, Testa, Corpo), Veicolo	Viso, Occhi (in live view)	Umano, Animale (Occhi, Viso, Testa, Corpo), Veicolo	Viso, Occhi	Umano, Animale (Occhi, Viso, Testa, Corpo), Veicolo
<b>Sensibilità AF<sup>[5]</sup></b>	Fino a -4 EV	Fino a -3 EV	Fino a -5 EV	Fino a -5 EV	Fino a -6,5 EV
<b>Velocità di scatto continuo (fps)<sup>[3]</sup></b>	15 fps con otturatore meccanico, AF Servo 23 fps con otturatore elettronico con AF Servo Scatto continuo RAW a 30 fps con pre-registrazione usando l'otturatore elettronico con AF Servo	10 fps con otturatore meccanico, AF Servo 11 fps con otturatore elettronico, in live view con AF One-Shot	15 fps con otturatore meccanico, AF Servo 30 fps con otturatore elettronico, con AF Servo Scatto continuo RAW a 30 fps con pre-registrazione usando l'otturatore elettronico con AF Servo	5 fps con AF One-Shot 4 fps con AF Servo	12 fps con otturatore meccanico con AF Servo 20 fps con otturatore elettronico con AF Servo
<b>Video</b>	4K HQ fino a 30 fps 4K fino a 60 fps (ritaglio) Time-lapse fino a 4K 30 fps Full HD fino a 120 fps Registra oltre 30 minuti <sup>[6]</sup> Modalità HDR PQ, HDR SCN	4K fino a 30 fps Time-lapse fino a 4K 30 fps Full HD fino a 120 fps Registra fino a 29 minuti e 59 secondi Modalità HDR SCN	4K HQ fino a 30 fps 4K fino a 60 fps Time-lapse fino a 4K 30 fps Full HD fino a 120 fps Registra oltre 30 minuti <sup>[6]</sup> Canon Log 3, modalità HDR PQ, HDR SCN	4K fino a 25 fps Time-lapse fino a 4K 30 fps Full HD fino a 60 fps Registra fino a 29 minuti e 59 secondi Modalità HDR Movie	4K HQ fino a 30 fps 4K fino a 60 fps Time-lapse fino a 4K 30 fps Full HD fino a 120 fps Registra fino a 29 minuti e 59 secondi Canon Log 1 e 3, modalità HDR PQ, HDR SCN
<b>Display</b>	7,5 cm / 2,95 pollici LCD da 1,04 milioni di punti	7,7 cm / 3 pollici LCD da 1,04 milioni di punti	7,5 cm / 2,95 pollici LCD da 1,62 milioni di punti	7,5 cm / 2,95 pollici LCD da 1,04 milioni di punti	7,5 cm / 2,95 pollici LCD da 1,62 milioni di punti
<b>Mirino</b>	0,39 pollici OLED da 2,36 milioni di punti Campo visivo 22 mm / Ingrandimento 0,95x Fino a 120 fps	Ottico Campo visivo 22 mm / Ingrandimento 0,95x	0,39 pollici OLED da 2,36 milioni di punti Campo visivo 22 mm / Ingrandimento 1,15x Fino a 120 fps	0,39 pollici OLED da 2,36 milioni di punti Campo visivo 22 mm / Ingrandimento 0,7x Fino a 60 fps	0,5 pollici OLED da 3,69 milioni di punti Campo visivo 23 mm / Ingrandimento 0,76x Fino a 120 fps
<b>Connettività e interfaccia<sup>[4]</sup></b>	Wi-Fi a 2,4 GHz Bluetooth 4.1 USB 2.0 tipo C Ingresso microfono da 3,5 mm Uscita mini HDMI tipo D	Wi-Fi a 2,4 GHz Bluetooth 4.1 USB 2.0 Micro B Microfono da 3,5 mm e ingresso cuffie Uscita mini HDMI tipo C	Wi-Fi a 2,4 GHz Bluetooth 4.2 USB 3.2 tipo C Microfono da 3,5 mm e Ingresso cuffie Uscita mini HDMI tipo D	Wi-Fi a 2,4 GHz Bluetooth 4.1 USB 2.0 tipo C Microfono da 3,5 mm e ingresso cuffie Uscita mini HDMI tipo C	Wi-Fi a 2,4 GHz Bluetooth 4.1 USB 2.0 tipo C Microfono da 3,5 mm e Ingresso cuffie Uscita mini HDMI tipo C Terminale RC
<b>Batteria<sup>[7]</sup></b>	LP-E17	LP-E6, LP-E6N, LP-E6NH	LP-E6, LP-E6N, LP-E6NH	LP-E17	LP-E6, LP-E6N, LP-E6NH
<b>Durata batteria</b>	EVF: circa 260 LCD: circa 430	OVF: circa 1300 LCD: circa 450	EVF: circa 500 LCD: circa 770	EVF: circa 210 LCD: circa 250	EVF: circa 250 LCD: circa 360
<b>Dimensioni e peso<sup>[8]</sup></b>	122,5 × 87,8 × 83,4 mm Peso: 429 g	140,7 × 104,8 × 76,8 mm Peso: 701 g	132 × 90,4 × 91,7 mm Peso: 612 g	132,5 × 85,0 × 70,0 mm Peso: 485 g	138,4 × 97,5 × 88,4 mm Peso: 680 g

1. Applicabile quando l'inquadratura del soggetto viene visualizzata durante il tracking con un obiettivo compatibile mentre è attiva la funzione AF full range o il soggetto viene rilevato in un'altra modalità di area. Per i dettagli sugli obiettivi supportati, visita il sito "cam.start.canon". 2. Nelle direzioni di imbardata e beccheggio, basato su test CIPA standard, 8 stop con RF 24-105mm F4 L IS USM a una distanza focale di 105 mm. 3. La velocità di scatto continuo può variare a seconda delle diverse condizioni. 4. Bluetooth® e Wi-Fi® sono marchi registrati. 5. Scatti con un obiettivo f/1,2, punto AF centrale, AF One-Shot, a 23 °C/73 °F, ISO100. Esclusi gli obiettivi RF con rivestimento DS 6. Normale: 6 ore Filmato con frame rate elevato (Full HD 120/100 fps): 90 min. Se la temperatura interna della fotocamera diventa troppo alta, il tempo di registrazione potrebbe ridursi. 4K 30p HQ / 4K 60p Ritaglio: circa 60 minuti se si parte da +23 °C. 7. Con LP-E6NH / LP-E6N è supportata la ricarica tramite USB. Con batterie LP-E6 o non originali, non la ricarica tramite USB non è supportata. Le batterie potrebbero non essere ricaricabili finché il livello della batteria non arriva al minimo. 8. Con una scheda di memoria e una batteria, sulla base delle linee guida CIPA.

**Canon**

Live for the story\_