



# THE SMALL, LIGHT, EVERYDAY ZOOM

## PRESENTAZIONE DI RF 24-50MM F4.5-6.3 IS STM

### CARATTERISTICHE PRINCIPALI

- Apertura a 7 lamelle
- Motore STM di tipo lineare
- Selettore AF/controllo/MF
- Rivestimento Super Spectra
- Ghiera di controllo/messa a fuoco combinata
- Stabilizzatore ottico d'immagine a 4.5 stop<sup>[1]</sup>

## DOVE SI INSERISCE NELLA GAMMA DI OBIETTIVI RF



### RF 15-30MM F4.5-6.3 IS STM

Una maggiore libertà creativa grazie a questo obiettivo RF grandangolare. Grazie alla messa a fuoco ravvicinata e alla potente stabilizzazione dell'immagine, è perfetto per paesaggi e video mozzafiato.



### RF 24-50MM F4.5-6.3 IS STM

Un obiettivo zoom 24-50mm che offre una stabilizzazione avanzata dell'immagine, un funzionamento quasi silenzioso e un'ottima ottica perfetta per video e foto, racchiusa in un corpo piccolo e leggero per gli scatti di tutti i giorni.



### RF 24-105MM F4-7.1 IS STM

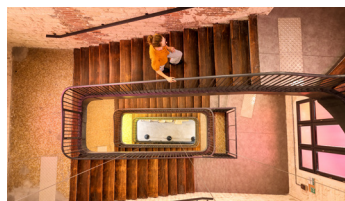
Goditi tutti i vantaggi della gamma EOS R full frame con un obiettivo 24-105mm versatile, dotato di stabilizzatore ottico d'immagine integrato che garantisce immagini e riprese stabili.



### RF 24-240MM F4-6.3 IS STM

Un obiettivo zoom 10X versatile e facile da trasportare per il sistema EOS R, ideale per ogni occasione, dai paesaggi ampi ai ritratti dettagliati, fino agli scatti in primo piano di sport e natura.

## Funzioni e tecnologie principali



L'obiettivo perfetto per chi è agli inizi con una full frame mirrorless offre uno zoom 2x, una lunghezza focale di 24-50 mm, perfetto per foto familiari, ritratti, interni e viaggi. Un'ottica eccellente, un'avanzata stabilizzazione dell'immagine a 4.5 stop<sup>[1]</sup>, un funzionamento estremamente silenzioso e una gestione intuitiva, il tutto in un corpo piccolo e leggero che può essere portato ovunque.

### Straordinaria stabilizzazione delle immagini per foto e video

Grazie allo stabilizzatore ottico d'immagine e al motore STM di messa a fuoco integrati, puoi ottenere filmati a mano libera fluidi e fotografie fino a 4.5 stop<sup>[1]</sup> di stabilizzazione per evitare vibrazioni della fotocamera; inoltre, la compatibilità con il controllo coordinato IS integrato permette a una fotocamera EOS R compatibile di estendere ulteriormente l'effetto di stabilizzazione fino a 7 stop<sup>[2]</sup>.

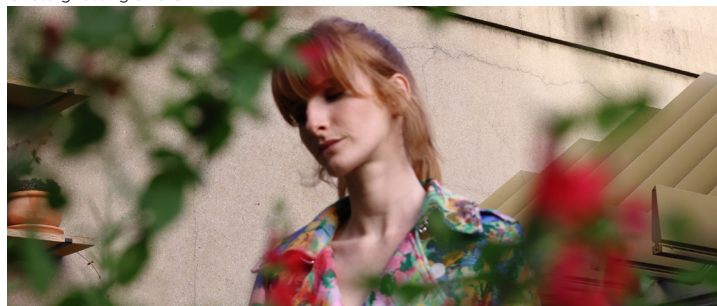
### La perfetta sintonia tra obiettivo e fotocamera

Ottieni la creatività con l'apertura quasi circolare a 7 lamelle che produce punti di fuoco (effetto bokeh) e ottieni un controllo più creativo con la ghiera di controllo personalizzabile che regola le impostazioni TV/Av/ISO che possono anche essere modificate con l'interruttore AF/controllo/MF per adattarle allo scenario che stai girando.

## Consigliato per...

### Ritratti

Scatta ritratti ricchi di dettagli di alta qualità con un'eccezionale separazione dei soggetti grazie a un'apertura quasi circolare a 7 lamelle che crea punti di luce sfocati artistici (effetto bokeh) e alla correzione della distorsione con il rivestimento Super Spectra che elimina gli effetti ghosting e flare.



### Vlogging di viaggio

L'obiettivo zoom RF 24-50mm F4.5-6.3 STM IS è il compagno di viaggio perfetto, dalla portata dello zoom alla stabilizzazione dell'immagine, fino al design compatto con ritrazione dell'obiettivo, la combinazione ideale per vlogging di viaggio e non solo.



## Accessori



Copriobiettivo E-58 II



Custodia per obiettivo LP1014



Paraluce obiettivo EW-63C



Polarizzatore circolare PL-C B da 58 mm

# GAMMA DI OBIETTIVI A CONFRONTO



**RF 15-30MM  
F4.5-6.3 IS STM**

**RF 24-50MM  
F4.5-6.3 IS STM**

**RF 24-105MM  
F4-7.1 IS STM**

**RF 24-240MM  
F4-6.3 IS STM**

	RF 15-30MM F4.5-6.3 IS STM	RF 24-50MM F4.5-6.3 IS STM	RF 24-105MM F4-7.1 IS STM	RF 24-240MM F4-6.3 IS STM
<b>Lunghezza focale</b>	15-30 mm	24-50 mm	24-105 mm	24-240 mm
<b>Motore AF</b>	STM	STM	STM	Nano USM
<b>Stabilizzatore dell'immagine</b>	OIS: 5.5 stop con IBIS: 7 stop	OIS: 4.5 stop con IBIS: 7 stop	OIS: 5 stop con IBIS: 8 stop	OIS: 5 stop con IBIS: 6.5 stop
<b>Ottiche speciali</b>	1 PMo asferico, 2 UD	2 PMo asferici	1 PMo asferico	1 PMo asferico, 2 UD
<b>Apertura minima</b>	f/22-32	f/22-32	f/22-40	f/22-38
<b>Distanza minima di messa a fuoco (M)</b>	0,28 (a 15 mm) (MF: 0,128) 0,28 (a 30 mm) (MF: 0,28)	0,30 (a 24 mm) 0,35 (a 50 mm)	0,20 (a 24 mm) (MF: 0,13) 0,34 (a 105 mm) (MF: 0,34)	0,50 (a 24 mm) 0,78 (a 240 mm)
<b>Ingrandimento massimo (X)</b>	0,09 (a 15 mm) (MF: 0,52) 0,16 (a 30 mm) (MF: 0,16)	0,11 (a 24 mm) 0,19 (a 50 mm)	0,21 (a 24 mm) (MF: 0,50) 0,40 (a 105 mm) (MF: 0,40)	0,06 (a 24 mm) 0,26 (a 240 mm)
<b>Diametro filtro</b>	67 mm	58 mm	67 mm	72 mm
<b>Dimensioni e peso (g)</b>	76,6 x «88,4 mm» Circa 390 g	69,6 x «58 mm» Circa 210 g	76,6 x 88,8 mm Circa 395 g	80,4 x 122,5 mm Circa 750 g

## ESPLORA OGNI POSSIBILITÀ



**RF 24-105MM F4 L IS USM**

Un obiettivo zoom versatile, che offre un equilibrio perfetto tra prestazioni, portabilità e qualità dell'immagine.



**RF 50MM F1.8 STM**

Un obiettivo piccolo, leggero e conveniente, con un'ampia apertura pari a f/1.8, ideale in condizioni di scarsa illuminazione e ottimo per un uso creativo della profondità di campo.



**RF 100-400MM F5.6-8 IS USM**

Immortalala la fauna selvatica, lo sport e le avventure in famiglia con questo obiettivo zoom compatto serie RF.

**Canon**